

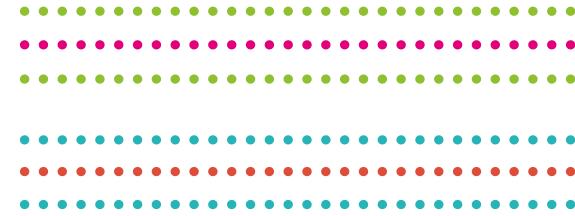


**screlec**  
ensemble vers une économie circulaire



# BARÈME SCRELEC 2019

## PILES & ACCUMULATEURS PORTABLES



# ● ● ● ● Barème Screlec 2019

Applicable au 1<sup>er</sup> Janvier 2019

Accumulateur	Contribution en Euros ht par kilo
Lithium rechargeable	0,479
Nickel Métal Hydrure (Ni-MH)	0,398
Plomb (Pb)	0,559
Nickel-Cadmium (Ni-Cd)	0,998

Piles	Contribution en Euros ht par kilo
Alcaline	0,372
Saline	0,559
Pile lithium (bâton et bouton)	2,448
Pile Bouton (alcaline, oxyde d'argent, zinc air...)	3,672
Zinc Air	0,439

**Bonus**



Eco - modulation	Contribution en Euros ht par kilo
Accumulateur Lithium rechargeable avec Cobalt	0,456
Pile Alcaline Eco	0,360

> *Le détail des bonus est présenté en page 2*

> La contribution annuelle ne pourra être inférieure à un montant de 150 € HT

**screlec**

ensemble vers une économie circulaire

# ● ● ● ● Le détail des Bonus

- **Accumulateur Lithium Cobalt**

Différentes familles d'accumulateurs au lithium coexistent.

Certaines, à base de cobalt (LCO, NCA, NMC), ont un impact économique et environnemental positif lié à leur composition intrinsèque et à leur durée de vie. Screlec a donc choisi de mettre en place un éco-bonus pour cette catégorie.

Les autres familles d'accumulateurs au lithium, sans cobalt (LMO, LFP), ne sont pas concernées par cet éco-bonus.

- **Piles Alcaline Eco**

Afin d'encourager les innovations, Screlec a créé un éco-bonus pour soutenir la mise sur le marché de piles alcalines innovantes contenant des matériaux recyclés, ainsi que de nouvelles technologies de piles ayant un impact environnemental positif avéré.

# ● ● ● ● Exemple de contributions

Alcalines : 0,372€ / kg			
Type	Poids moyen (g)	Contrib. 1 pile (€)	Contrib. 100 piles (€)
LR 03	11,2	0,0042	0,42
LR 6	23,2	0,0086	0,86
LR 14	66,1	0,0246	2,46
LR 20	139,8	0,0520	5,20
6 LR 61	46,2	0,0172	1,72
3 LR 12	157,0	0,0584	5,84

Salines : 0,559€ / kg			
Type	Poids moyen (g)	Contrib. 1 accu (€)	Contrib. 100 accus (€)
R 03	9,1	0,0051	0,51
R 6	20,7	0,0116	1,16
R 14	46,4	0,0259	2,59
R 20	97,5	0,0545	5,45
6F22	37,9	0,0212	2,12
3R12	107,8	0,0603	6,03

Lithium bâtons et boutons 2,448€ / kg			
Type	Poids moyen (g)	Contrib. 1 pile (€)	Contrib. 100 piles (€)
2 C 1/3N	8,9	0,0218	2,18
2 C 11108	8,9	0,0218	2,18
2 C 5	39,1	0,0957	9,57
CR 123	16,8	0,0411	4,11
CR 17345	16,8	0,0411	4,11
CR 2	11,1	0,0272	2,72
CR 17355	11,1	0,0272	2,72
CRP 2	37,5	0,0918	9,18
CR 2032	3,10	0,0076	0,76
CR 2025	2,60	0,0064	0,64
CR 2016	1,80	0,0044	0,44

Piles Boutons (alcaline, oxyde d'argent, zinc air...) : 3,672€ / kg			
Type	Poids moyen (g)	Contrib. 1 pile (€)	Contrib. 100 piles (€)
LR 44	1,90	0,0070	0,70
LR 54	1,10	0,0040	0,40
LR 55	0,90	0,0033	0,33
LR 43	1,50	0,0055	0,55
LR 9	3,00	0,0110	1,10
4 LR 44	10,70	0,0393	3,93
GP 23	7,50	0,0275	2,75

Accumulateurs lithium (sans bonus) : 0,479€ / kg		
Poids (g)	Contrib. 1 accu (€)	Contrib. 100 accus (€)
20	0,0096	0,96
50	0,0240	2,40
100	0,0479	4,79
200	0,0958	9,58



Cette liste n'est pas exhaustive. Pour plus d'informations, contactez le service adhérents de Screlec : [adherents@screlec.fr](mailto:adherents@screlec.fr)



screlec.fr

Screlec est un éco-organisme à but non lucratif agréé par l'État sur deux filières à Responsabilité élargie des producteurs (REP) : les piles et accumulateurs ainsi que les cartouches d'impression professionnelles.

Sa mission est d'organiser la collecte et le recyclage de ces déchets en France à travers ses solutions de collecte Batribox, pour les piles et accumulateurs, et Colorbox, pour les cartouches d'impression professionnelles.